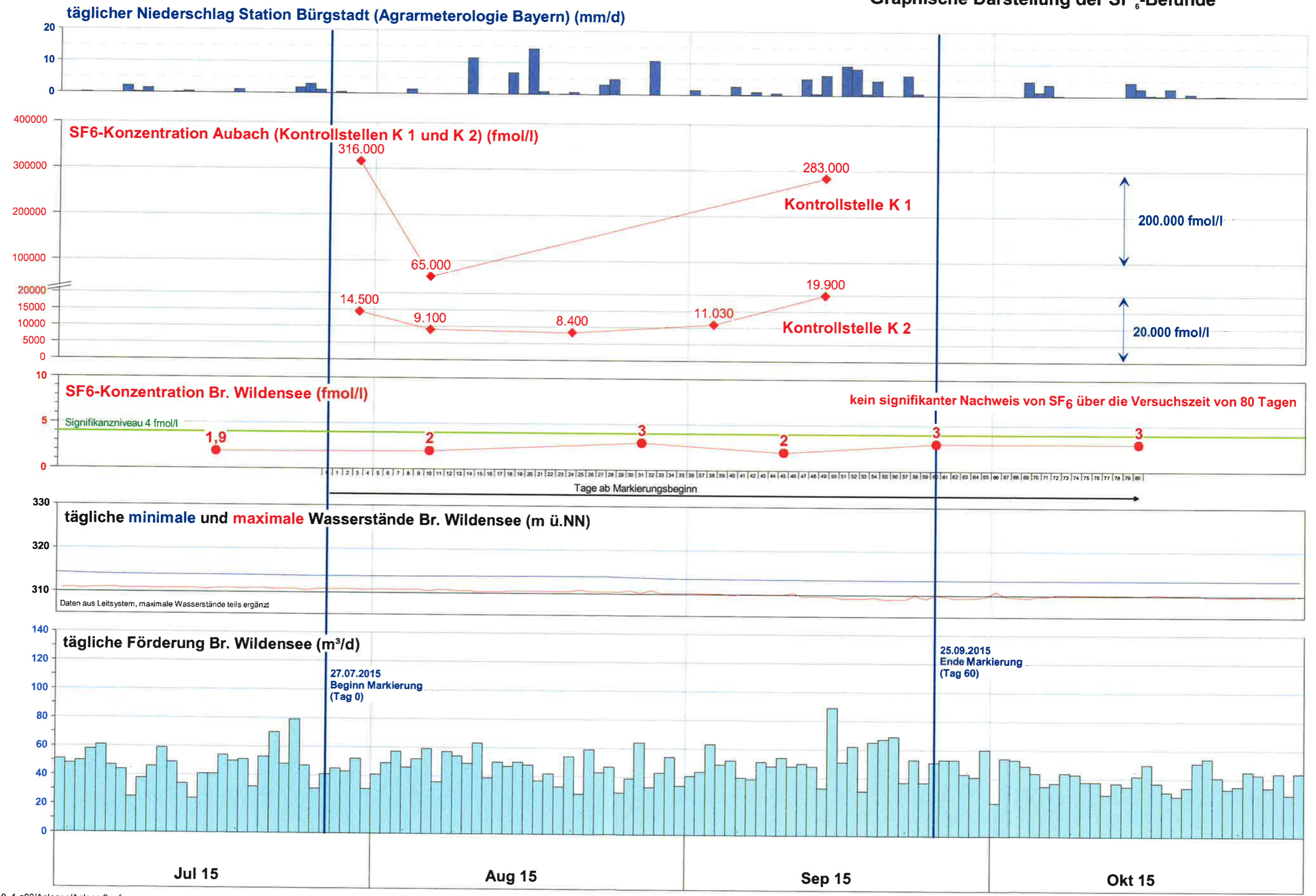


Sicherung der TwVersorgung des Marktes Eschau  
 Brunnen Wildensee - Markierungsversuch Sommer 2015

### Graphische Darstellung der SF<sub>6</sub>-Befunde





Sicherung der Trinkwasserversorgung des Marktes Eschau  
 Brunnen Wildensee - Markierungsversuch Sommer 2015

### Tabellarische Zusammenstellung der SF<sub>6</sub>-Befunde

(SF<sub>6</sub>-Konzentrationen in fmol/l)

KW	Datum	Wochentag	Tag ab Eingabe	Br. Wildensee (SF <sub>6</sub> in fmol/l)	Kontrollstelle K 1 im Aubach (SF <sub>6</sub> in fmol/l)	Kontrollstelle K 2 im Aubach (SF <sub>6</sub> in fmol/l)
	16.07.15	Donnerstag		1,9	2,3	
				Einsetzen Markierungsstoff-Karuschen in den Aubach		
31	27.07.15	Montag	0			
	28.07.15	Dienstag	1			
	29.07.15	Mittwoch	2			
	30.07.15	Donnerstag	3	x	316.000	14.500
	31.07.15	Freitag	4			
	01.08.15	Samstag	5			
	02.08.15	Sonntag	6			
32	03.08.15	Montag	7	x		
	04.08.15	Dienstag	8			
	05.08.15	Mittwoch	9			
	06.08.15	Donnerstag	10			
	07.08.15	Freitag	11			
	08.08.15	Samstag	12			
	09.08.15	Sonntag	13			
33	10.08.15	Montag	14			
	11.08.15	Dienstag	15			
	12.08.15	Mittwoch	16			
	13.08.15	Donnerstag	17	x		
	14.08.15	Freitag	18			
	15.08.15	Samstag	19			
	16.08.15	Sonntag	20			
34	17.08.15	Montag	21			
	18.08.15	Dienstag	22			
	19.08.15	Mittwoch	23			
	20.08.15	Donnerstag	24			
	21.08.15	Freitag	25	x		8.400
	22.08.15	Samstag	26			
	23.08.15	Sonntag	27			
35	24.08.15	Montag	28			
	25.08.15	Dienstag	29			
	26.08.15	Mittwoch	30			
	27.08.15	Donnerstag	31			
	28.08.15	Freitag	32			
	29.08.15	Samstag	33			
	30.08.15	Sonntag	34			
36	31.08.15	Montag	35			
	01.09.15	Dienstag	36			
	02.09.15	Mittwoch	37			
	03.09.15	Donnerstag	38			
	04.09.15	Freitag	39	x		
	05.09.15	Samstag	40			
	06.09.15	Sonntag	41			
37	07.09.15	Montag	42			
	08.09.15	Dienstag	43			
	09.09.15	Mittwoch	44			
	10.09.15	Donnerstag	45			
	11.09.15	Freitag	46			
	12.09.15	Samstag	47			
	13.09.15	Sonntag	48			
38	14.09.15	Montag	49	x	283.000	19.900
	15.09.15	Dienstag	50	50. Tag nach Markierungsbeginn		
	16.09.15	Mittwoch	51			
	17.09.15	Donnerstag	52	x		
	18.09.15	Freitag	53			
	19.09.15	Samstag	54			
	20.09.15	Sonntag	55			
39	21.09.15	Montag	56			
	22.09.15	Dienstag	57			
	23.09.15	Mittwoch	58			
	24.09.15	Donnerstag	59			
	25.09.15	Freitag	60			
	26.09.15	Samstag	61	3	x	x
	27.09.15	Sonntag	62			
40	28.09.15	Montag	63			
	29.09.15	Dienstag	64			
	30.09.15	Mittwoch	65			
	01.10.15	Donnerstag	66			
	02.10.15	Freitag	67			
	03.10.15	Samstag	68			
	04.10.15	Sonntag	69			
41	05.10.15	Montag	70			
	06.10.15	Dienstag	71			
	07.10.15	Mittwoch	72			
	08.10.15	Donnerstag	73			
	09.10.15	Freitag	74			
	10.10.15	Samstag	75			
	11.10.15	Sonntag	76			
42	12.10.15	Montag	77			
	13.10.15	Dienstag	78			
	14.10.15	Mittwoch	79			
	15.10.15	Donnerstag	80			
	16.10.15	Freitag	81			
	17.10.15	Samstag	82			
	18.10.15	Sonntag	83	3		
43	19.10.15	Montag	84			
	20.10.15	Dienstag	85			
	21.10.15	Mittwoch	86			
	22.10.15	Donnerstag	87			
	23.10.15	Freitag	88			
	24.10.15	Samstag	89	x		
	25.10.15	Sonntag	90			

Entnahme der Markierungsstoff-

letzte Analyse

x Probenahmen